

永年の実績と抜群の技術を誇る 高精度な軸傾斜丸のこ盤。



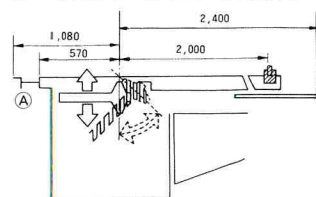
- 平レールでいつまでも軽くて高精能
- 作業疲れの少ないアルミテーブル
- 美しい切断面が得られる軸構造
- 2000ミリが計れるスケール付定規
- 2400ミリまで延びる当て定規

●標準付属品

コマ定規、小幅定規、スラシ定規、作業工具一式

オプション

- 1、電動傾斜
- 2、軸傾斜角度デジタル表示
- 3、移動テーブル用角度定規(800・1000・1200ミリ)
- 4、固定テーブル側伸縮補助テーブル(右図Ⓐ)



Ⓐ補助テーブルはオプションです。

仕様 (Specification)

切断厚(最大)	Thickness of cross-cutting (in case of Φ305, Φ355saw)	Right angle	直角時	Φ305	75mm
		45°	45°時	Φ355	100mm
切断長	Cross-Cutting length			Φ305	54mm
使用丸のこ径	Diameter of circular saw			Φ355	71mm
テーブル寸法	Stationery table			1300mm×1920mm(移動テーブル)	
定規長さ	Calibration			スケール付き2100mm 伸縮当て定規2400mm	
のこ軸傾斜角度	Tilting angle of saw axis			0~45°	
回転数	Shaft Rotation			0~5000R.P.M.(インバーター制御)	
テーブルの高さ	Hight of table			790mm	
モートル	Motor			2.2KW	
重量	Weight			700kg	

信頼のブランドDNSKチップソー! 優れたチップソーは機械本来のよさを引き出します。



プロが満足するSilkey(パネルソー丸のこ盤用)



静粛のチップソー-Calm



標準タイプ

*シルキー、カームはパネルソー以外にもご使用ください。